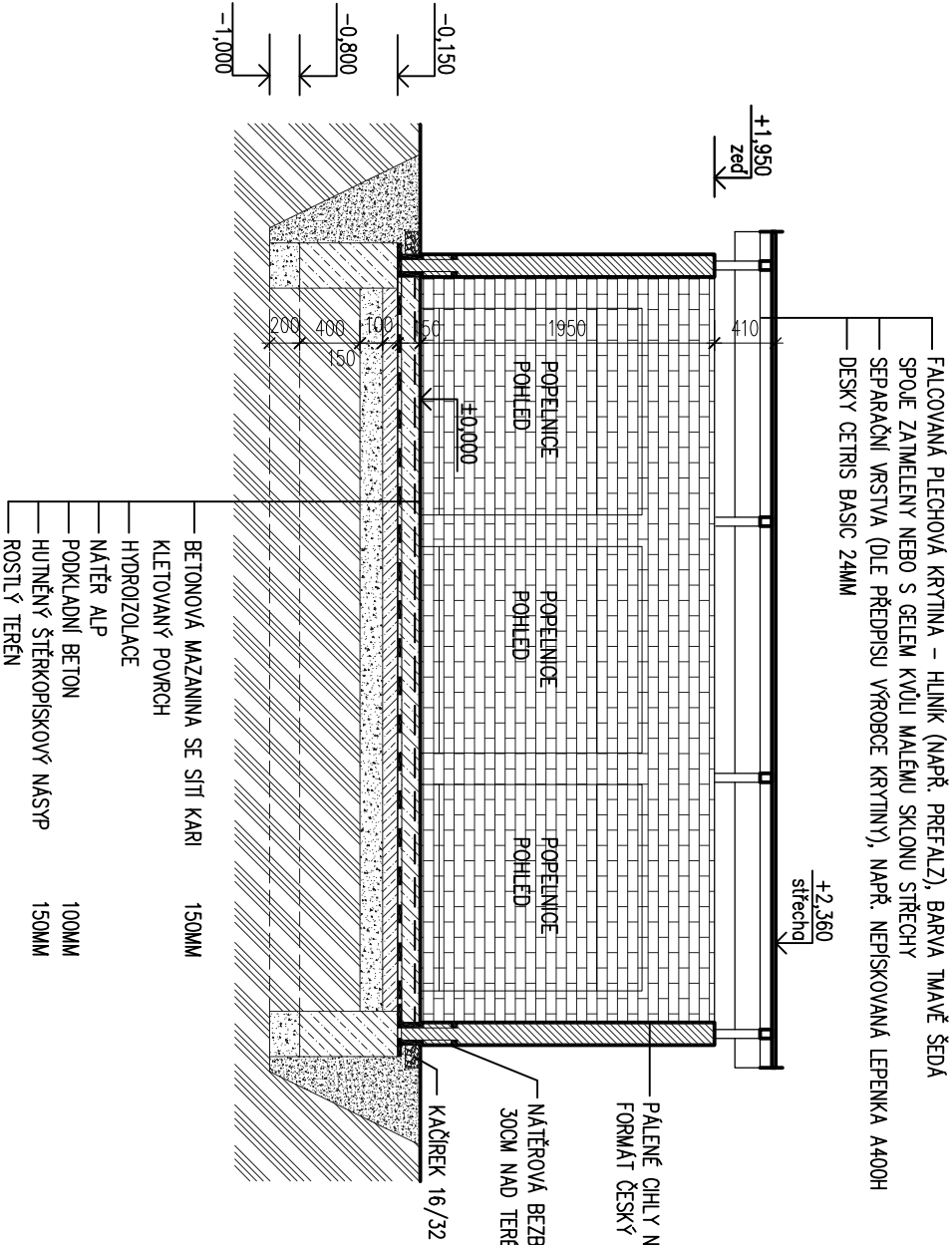
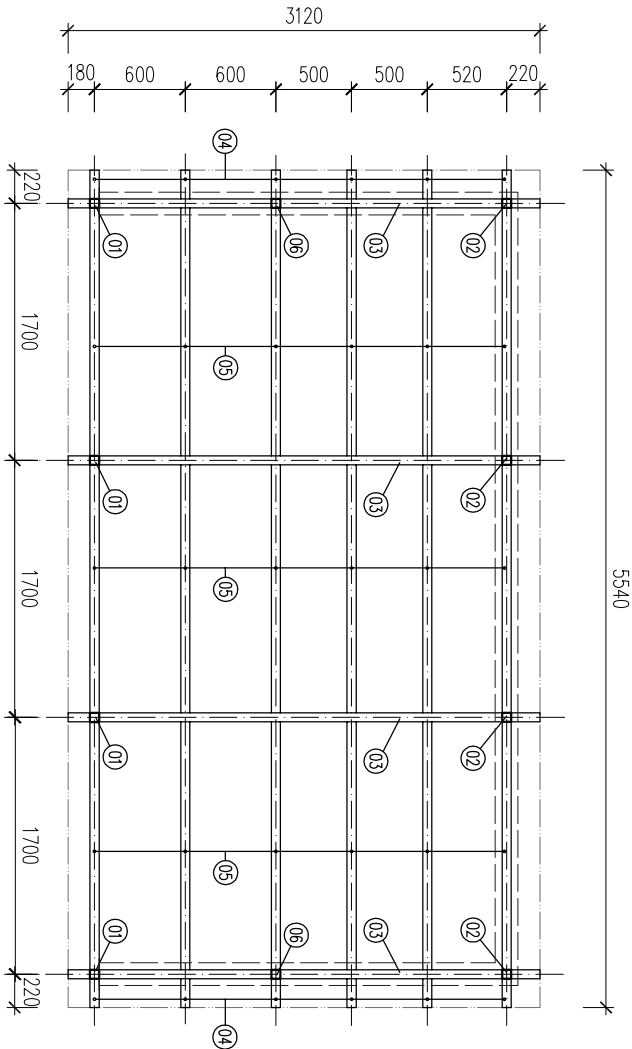


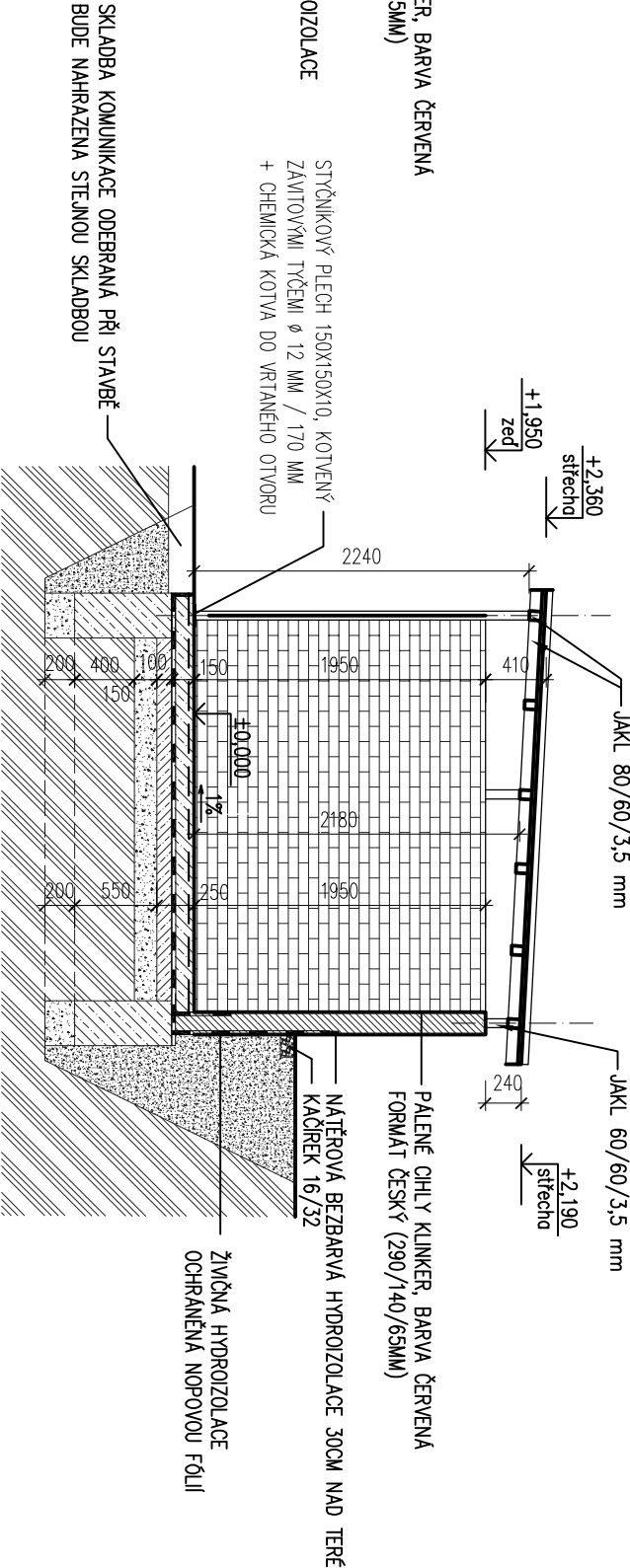
PODÉLNÝ ŘEZ



OCELOVÉ KONSTRUKCE, M 1:50



PŘÍČNÝ ŘEZ



VÝPIS PRVKŮ

- 1 JAKL 60/60/3,5 2240mm 4KS
- 2 JAKL 60/60/3,5 150mm 4KS
- 3 JAKL 80/60/3,5 3180mm 4KS
- 4 JAKL 80/60/3,5 190mm 12KS
- 5 JAKL 80/60/3,5 1640mm 18KS
- 6 JAKL 60/60/3,5 230mm 2KS

POZNÁMKY:

- OCELOVÉ PRVKY Z KONSTRUKČNÍ OCELI
- SVARÝ KONSTRUKČNÍ ZBRUSĚNÉ, PROVAŘIT NA JÁDRO
- SPOJOVACÍ PRVKY – SE ZAPUSTNOU HLAVOU, KŘÍŽOVÉ, NEKORODOUJÍCÍ,
- POJISTIT PROTI VYJMUTÍ
- HRANY A SVARÝ ZBRUSĚNÉ
- UKONČENÍ VOLNÝCH KONCŮ – ZAVĚŠOVÁNO
- POKRCHOVÁ ÚPRAVA – SAN MARCO, PROTİKOROZNÍ OCHRANA 15 LET
- U UZAVŘENÝCH DUTIN PŘIPRAVIT VÝTOKOVÉ OTVORY
- KOTVIT NA VYROVNANÝ, VYZRÁLÝ BETONOVÝ POKRCH BEZ PORUCH A PRASKLIN
- VÝŠKOVÉ A PŮDORYSNÉ UROVNANÍ PROVAŘET PŘED DEFINITIVNÍ FIXACÍ
- PŘÍPUSTNÉ ODCHYLKY V TOLERANCI NOREM PRO ZÁMEČNICKÉ VÝROBKÝ
- VÝROBNÍ DOKUMENTACI VYPRACUJE ZHOTOVITEL PRVKŮ A PŘEDLOŽÍ PROJEKTANTOVI K ODSOUHLASENÍ

TATO DOKUMENTACE NENAHRAZUJE DOKUMENTACI VÝROBNÍ, SLOUŽÍ JAKO ZÁKLADNÍ SCHEMA A DEFINITIVNÍ ŘEŠENÍ BUDE KOKOROVANO PŘED VÝROBOU S PROJEKTANTEM. ZÁKLADNÍ ROZMĚRY PRVKŮ BUDOU URČENY PO PŘEDÁNÍ STAVEBNÍ PŘÍPRAVENOSTI A ZAMĚŘENÍ ŘEŠENÉHO PROSTORU.

|   |  |  |  |
|---|--|--|--|
| zhotovitel  |  | název akce   |  |
| <b>atelieravn</b><br>MASARSKOVA 106/126, 400 01 ÚSTÍ NAD LABEM<br>Tel./Fax: 737 290 235, 475 601 888<br>E-mail: info@atelier-avn.eu |  | PŘÍSTŘEŠKY NA TŘÍDENÝ ODPAD<br>– AREÁL ROZŠÍŘENÝ KAMPUS UJEP<br>V ÚSTÍ NAD LABEM |  |
| objednatel  |  | Ing.arch. Vladimír Novák, aut. architekt ČKA                                     |  |
| Univerzita J.E. Purkyně<br>Posteurova 3544/1<br>400 96 Ústí nad Labem   |  | Ing.arch. Eva Svobodová  |  |
| zodpovědný proj.  |  | Ing.arch. Vladimír Novák, aut. architekt ČKA                                     |  |
| vyracoval   |  | Ing.arch. Eva Svobodová  |  |
| oddlí dok.  |  | TECHNICKÉ ŘEŠENÍ<br>STANOVISŤE PF 1  |  |
| výkres  |  | ŘEZY, OCELOVÁ KONSTRUKCE   |  |
| měřítko   |  | 1:50   |  |
| základzkové číslo   |  | 2001-17/S  |  |
| datum   |  | 07/2017  |  |
|   |  | číslo výkresu  |  |
|   |  | 06   |  |
|   |  | stupeň   |  |
|   |  | ÚZEMNÍ SOUHLAS   |  |